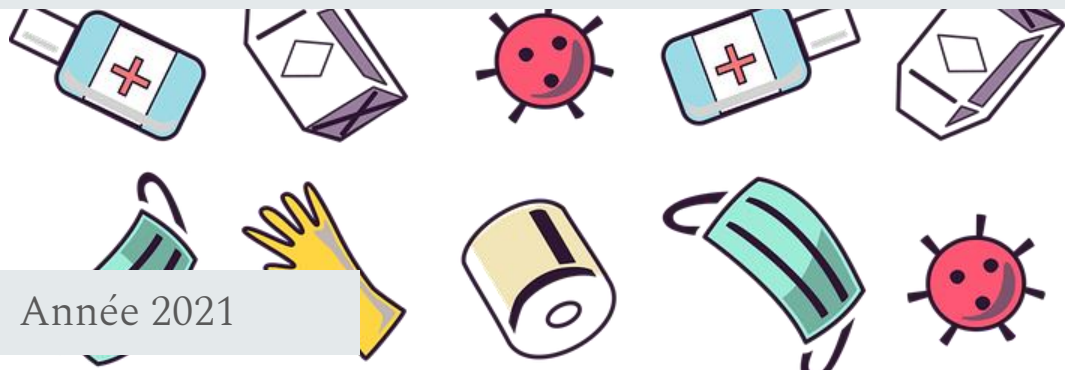




# Camping de La Plage / Village de Chalets

## Protocole sanitaire



Année 2021

# Pour votre séjour

Pour vous faire passer de bonnes vacances, nous nous sommes organisés et adaptés pour assurer un maximum de sécurité à notre clientèle, à nos équipes et à nos fournisseurs. Nous mettons en application toutes les procédures définies par notre Fédération Nationale et nous orientons nos efforts sur :

- ✓ **la distanciation sociale**
- ✓ **l'existence de protection individuelle**
- ✓ **le renforcement des mesures de nettoyage et de désinfection**

*Toute l'équipe de la Base de Loisirs a travaillé en pleine collaboration pour que vous puissiez passer de bonnes vacances.*



# Distanciation sociale

- ✓ L'accès à la réception est strictement limité à 2 personnes à la fois : un système d'affichage a été mis en place.
- ✓ Une distance d'un mètre devra être respectée entre les clients eux mêmes et également entre les clients et les membres de nos équipes.
- ✓ **Arrivées/départs** pour le confort et la sécurité de tous, nous avons allégé le check-in et le check-out :

## Pour les locatifs :

Pas d'état des lieux d'entrée, le client est invité à réaliser seul son inventaire. Il doit ensuite le transmettre à la réception, en indiquant le moindre manque ou la moindre anomalie.

L'état des lieux de sortie sera réalisé après le départ des vacanciers, par les agents d'entretien. La caution sera restituée ultérieurement.

- ✓ Nous favorisons le paiement sans contact mais nous continuons à accepter tous les modes de paiement. En cas de remise de monnaie, utilisation d'un contenant prévu à cet effet. Pas de remise de main à main. Une fois le séjour soldé, il est systématiquement proposé l'envoi de la facture par e-mail.
- ✓ Les clients seront invités à demander la documentation touristique au personnel.
- ✓ Nos services et lieux de loisirs sont ouverts et adaptés. Nous les avons réinventés pour que vous puissiez passer un bon moment de convivialité.



# Équipement de protection

- ✓ Nos équipes seront équipées de masques ou de visières mais vous pourrez toujours apprécier leur gentillesse.
- ✓ Le port du masque est obligatoire dans les espaces communs (sanitaires, accueil,...), et vivement recommandé en extérieur.
- ✓ Nos équipes de maintenance et de nettoyage porteront des équipements de protection adaptés, ils sont en première ligne pour assurer votre confort, merci à eux !
- ✓ N'oubliez pas de mettre dans votre valise, vos équipements de protection.



# Nettoyage & désinfection

- ✓ A l'entrée, une colonne de gel hydro alcoolique est mise à disposition de la clientèle.
- ✓ Désinfection des mains du personnel entre chaque client, désinfection régulière du terminal bancaire et de l'espace banque d'accueil.
- ✓ Nous avons intensifié l'organisation du nettoyage des parties communes et des équipements (2 passages par jour) et nous utilisons des produits virucides.  
Certains équipements peuvent être condamnés ( exemple : un lavabo sur deux dans les sanitaires).
- ✓ Chaque clé remise ou utilisée sera automatiquement désinfectée avant d'être remise dans l'armoire à clés.
- ✓ Pour les locatifs :  
Mise à disposition gratuite d'un kit de bienvenue, comprenant une éponge, un sac poubelle,...  
Le ménage courant est réalisé par les clients à la fin du séjour, les fenêtres devront rester ouvertes au moment du départ. Une désinfection complète est mise en place par les agents d'entretien, après chaque location.



# Une équipe dédiée

## HALTE AU VIRUS !

Les **6 règles d'or**  
du héros des vacances,  
pour **faire la guerre au virus !**



**1**  
Frotte, mousse, rince



**2**  
Je porte mon masque



**3**  
Garde tes distances !



**4**  
Chacun ses jouets !



**5**  
Mon mouchoir ?  
À la poubelle !



**6**  
Je tousse ou éternue  
dans mon coude

**Cartons verts et bons points  
à tous ceux qui respectent les règles**



✓ Notre équipe est sensibilisée et formée aux protocoles sanitaires et aux gestes barrières.



# Nous vous souhaitons un agréable séjour !

- ✓ Notre établissement n'a pas changé, il a évolué et nous l'avons adapté à la situation.
- ✓ Ensemble, respectons les gestes barrières.
- ✓ Avec nos collaborateurs, nous avons tout imaginé pour que vous puissiez passer un séjour agréable.

Merci pour votre confiance,  
notre équipe a hâte de vous accueillir !

